

پیشگیری و کنترل صدمات دندانی در مدارس

دکتر مصطفی محاوری
متخصص دندانپزشکی کودکان و نوجوانان
فلوشیپ ارتودنسی



صدمات ناشی ازضربه در کودکان

- اولین اقدام در پیشگیری از بروز صدمات اصلاح محیط های ورزشی در مدارس است.

- دومین مرحله

آموزش نحوه برخورد با صدمات ایجاد شده به کودکان و والدین و مربیان مدارس می باشد.

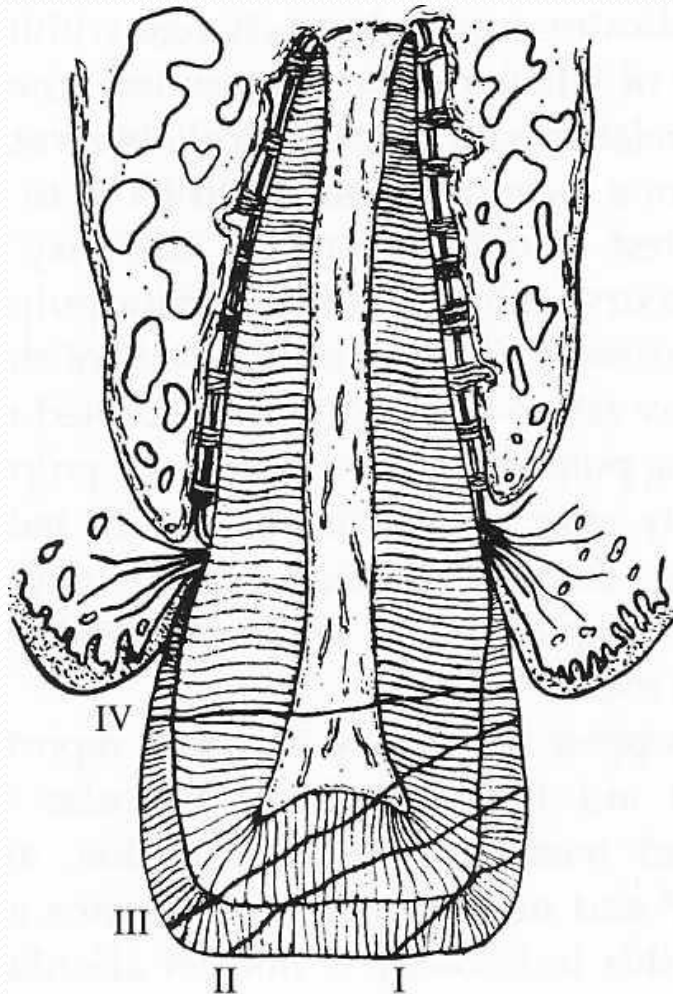


صدمات دندانی در دندانهای دائمی



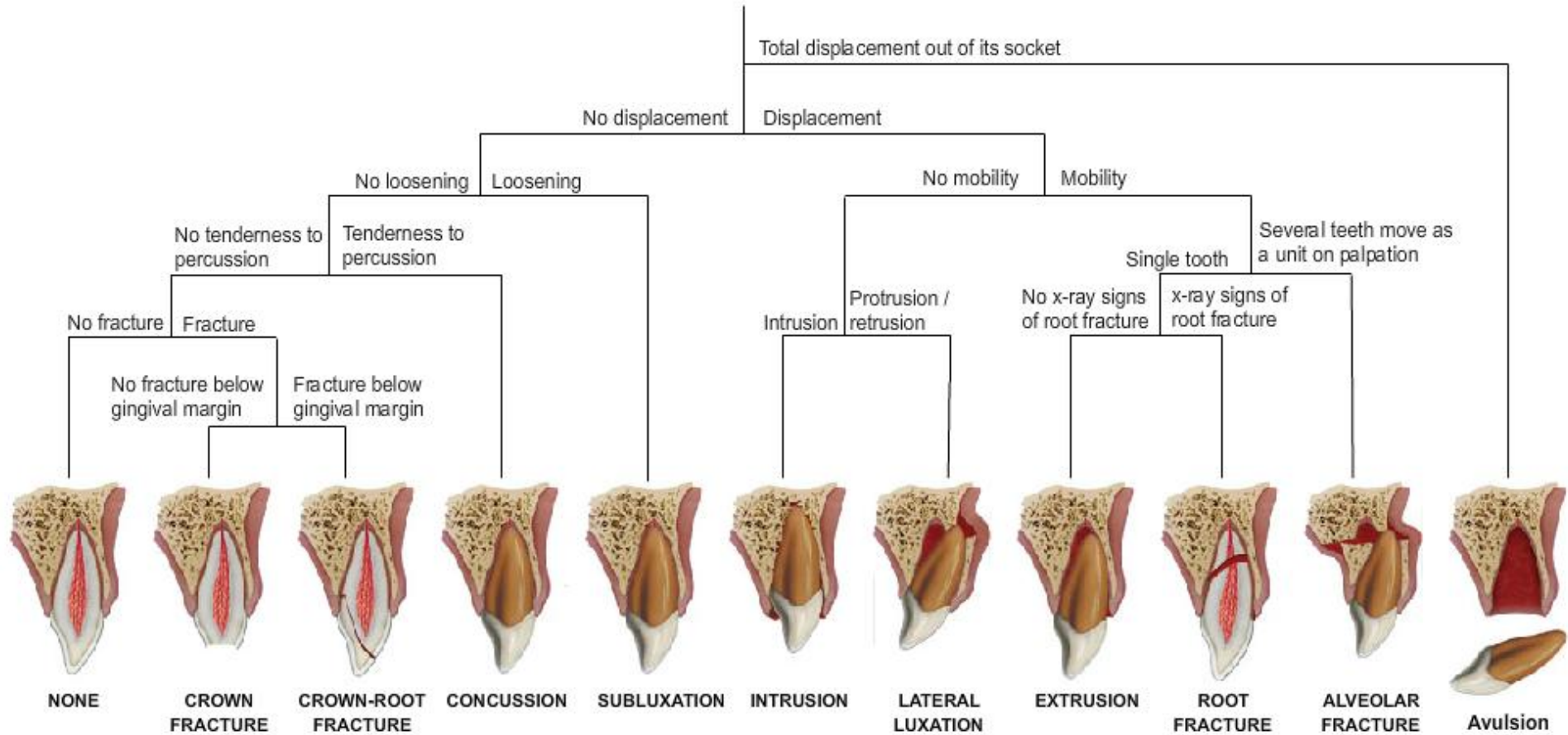
شکستگی های دندانی عمدتاً در سنین اولیه ورود به مدرسه رخ می دهد
شکستگی زائده آلوئول در سنین بالا بیشتر مشاهده می شود

مروری بر شکستگی های دندان و استخوان نگهدارنده



- شکستگی تاج بدون درگیری پالپ
- شکستگی تاج همراه با درگیری پالپ
- شکستگی تاج و ریشه
- شکستگی ریشه
- شکستگی استخوان نگهدارنده

TRAUMA PATHFINDER



معاینه کلینیکی

- آسیب دندانی باید به عنوان یک مورد اورژانس در نظر گرفته شود

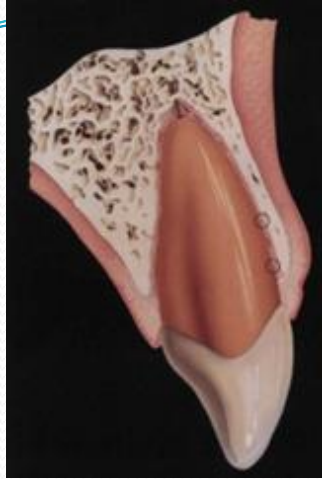
اهداف: برطرف کردن درد

تصحیح موقعیت دندانهای جابجا شده

بهبود پیش آگهی درمان



ضرب دیده گی



- صدمه به انساج نگهدارنده
- سبب لقی یا جابجایی دندان نمی شود
- دندان به لمس حساس است
- خونریزی از سالکوس لثه وجود ندارد
- در رادیوگرافی معمولاً تغییری دیده نمی شود

لقی بدون جابجایی



- صدمه به انساج نگهدارنده
- لقی بدون جابجایی دندان
- بعلت پارگی PDL گاهی حرکات افقی یا عمودی دیده می شود
- دندان به ضربه واکنش نشان می دهد
- دندان به لمس حساس است
- خونریزی از سالکوس وجود دارد
- دندان در موقعیت طبیعی در قوس دندانی قرار دارد



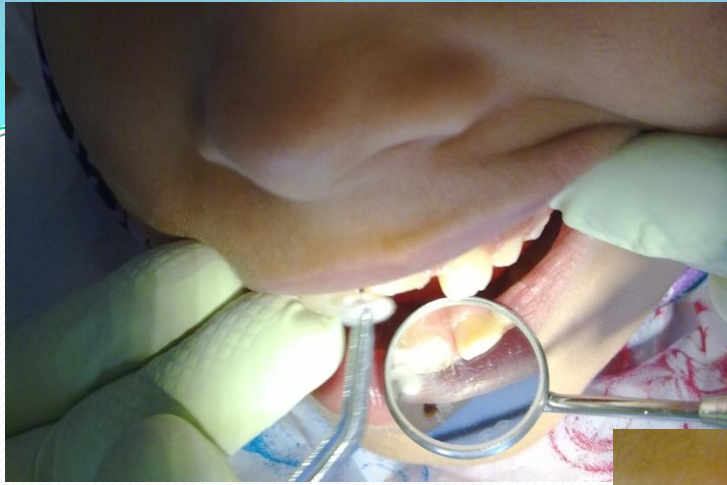
شکستگی تاج



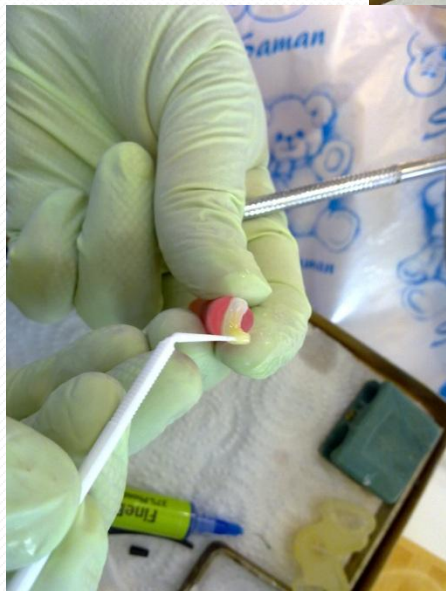
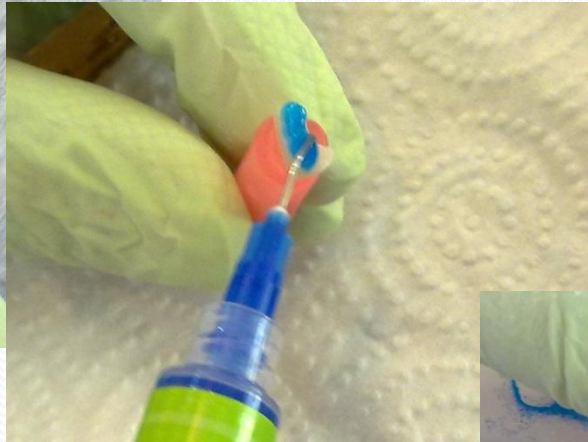
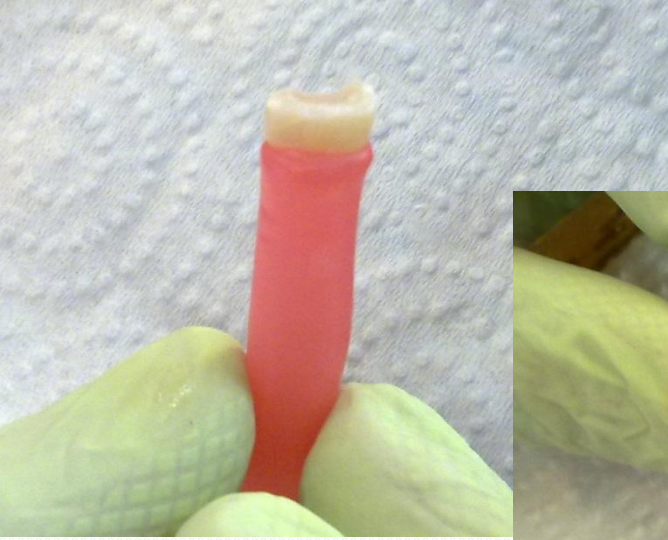
Fragment technique

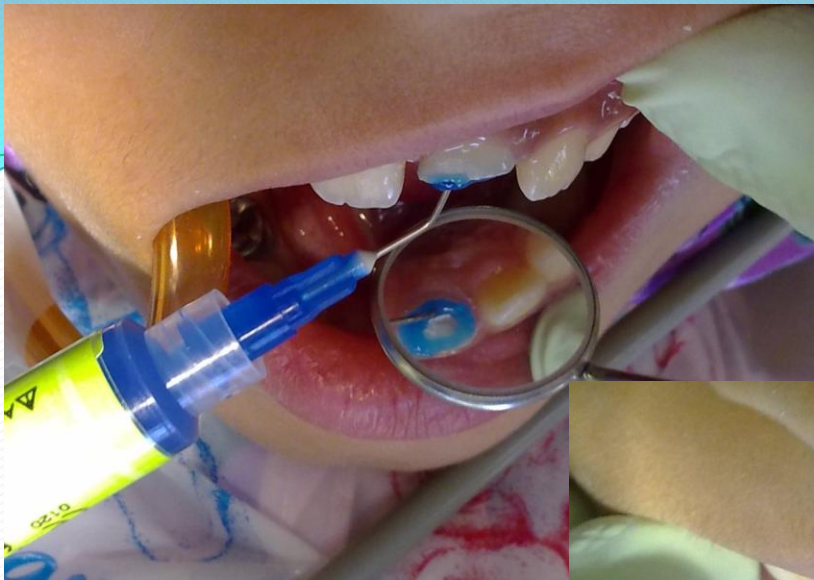


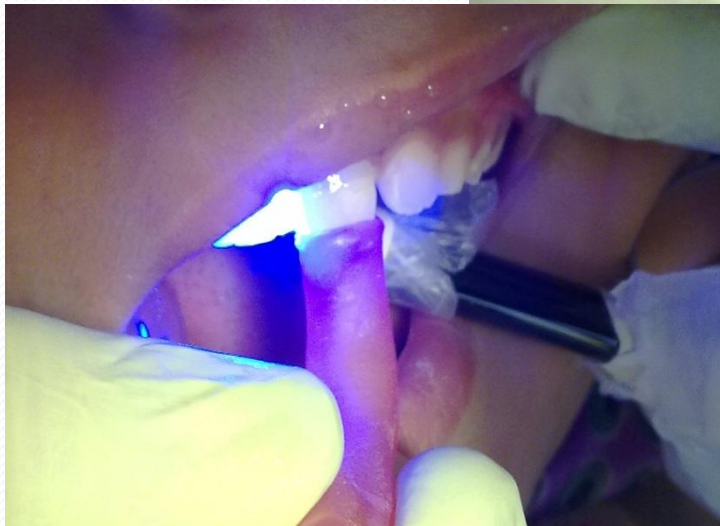






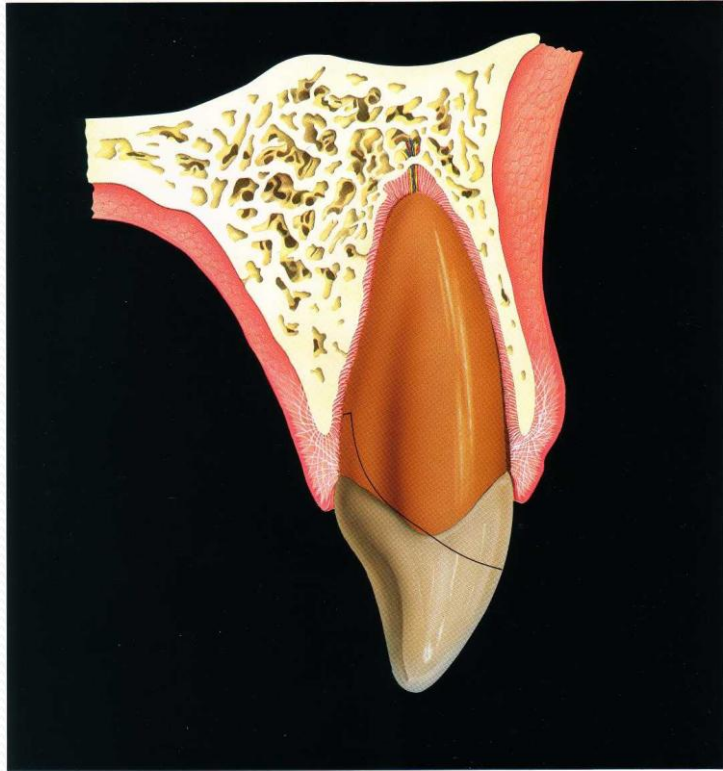




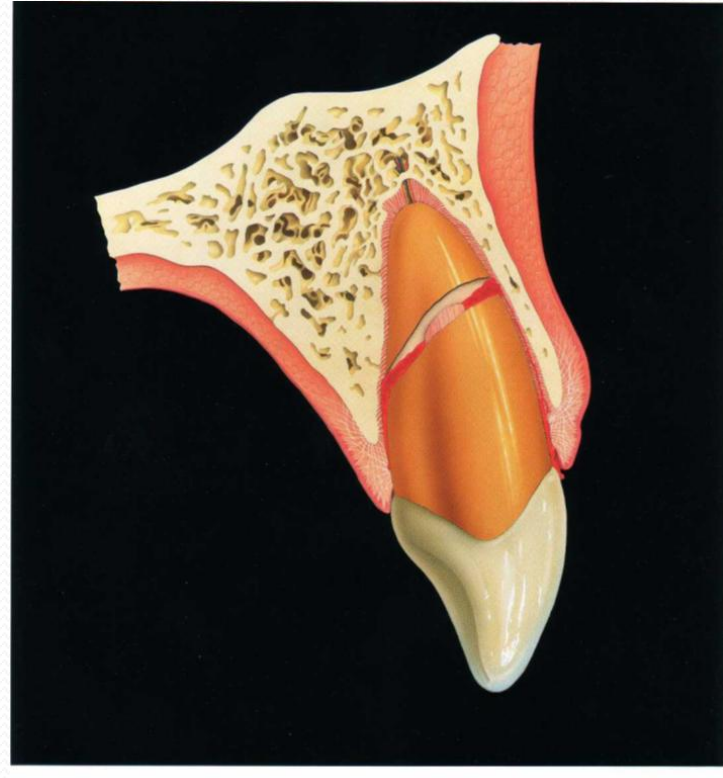


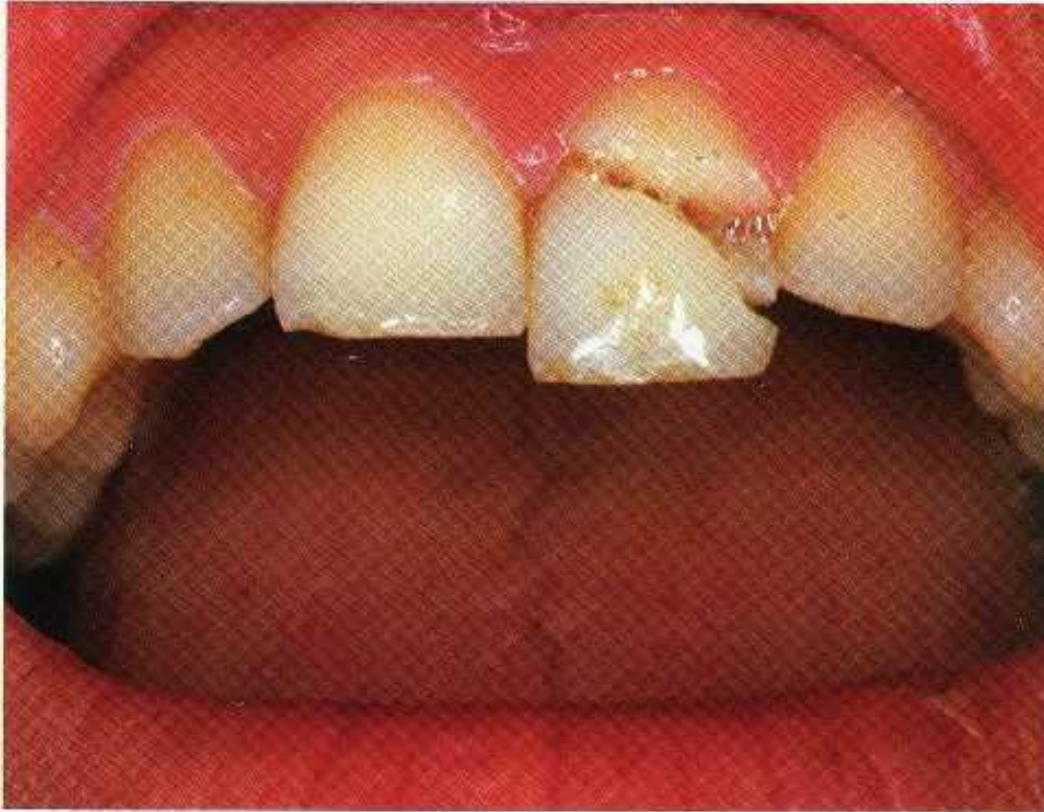


شکستگی تاج و ریشه



47





بیرون زده گی



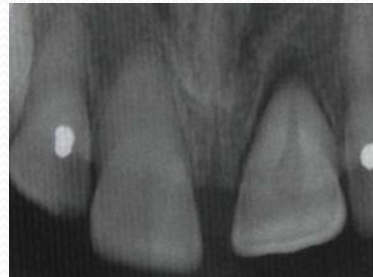
- دندان به نظر بلندتر و تا حد زیادی متحرک به نظر می رسد.
- تست حساسیت نتایج منفی خواهد داد.
- در دندانهای نا بالغ که کاملا تکامل پیدا نکرده اند خونرسانی مجدد پالپ معمولا اتفاق می افتد.



جابجایی جانبی



- دندان معمولاً در جهت لبی یا زبانی جابجا می شود.
- دندان لقی ندارد و هنگام ضربه معمولاً صدای متالیک میدهد.
- در دندان نابالغ که دندان تکامل نیافته است خونرسانی مجدد پالپ معمولاً اتفاق می افتد.







فرورفتگی



- دندان در جهت محور عمودی خود به داخل استخوان آلوئول فرو رفته است. دندان فاقد حرکت بوده و در هنگام ضربه یک صدای متالیک از خود نشان می دهد.



بیرون افتادگی دندان



● عامل اصلی بروز بیرون افتادگی در دندانهای دائمی صدمات ورزشی و برخورد تن به تن است.

● بیرون افتادن دندان اغلب در سنین 7-9 سالگی

● شکستگی دیواره استخوان نگهدارنده و جراحات لبها

محلوهای نگهداری

- محلول بالانس شده با نمک - Hank's
- شیر ،
- نرمال سالین،
- بزاق



- دندانهای دائمی کاملاً خارج شده از ساکت دندان (Avulsion) شامل دو گروه

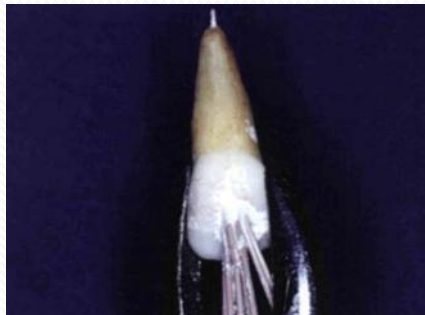


1. دندان با اپکس تکمیل شده
2. دندان با اپکس باز

❖ مهمترین عامل پیشگویی بهبود پالپ و انساج نگهدارنده مدت زمان و چگونگی حفظ دندان در خارج دهان است.

❖ تاخیر در ریپلانت و جاگذاری مجدد دندان باعث پیش آگهی ضعیف در دراز مدت می شود

روش ریپلانت کردن



- ساکت آلوئولار معاینه گردد. در صورتی که شکستگی دیواره ساکت مشاهده شود با یک وسیله مناسب در محل اولیه خود قرار می گیرد.



- * دندان به آهستگی با فشار ملایم انگشت ریپلنت گردد.
- * پاره گی لثه ای مخصوصا در ناحیه سرویکال بخیه می شود.

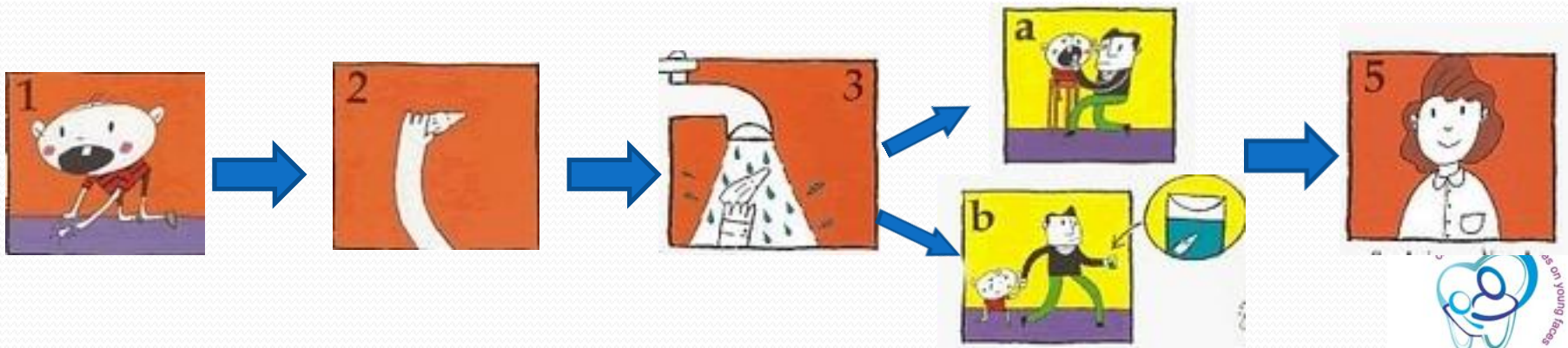
- دندان برای مدت 4 هفته با استفاده از یک اسپلینت سخت ثابت می‌گردد.
- آنتی بیوتیک سیستمیک تجویز می‌شود.
- اگر دندان بیرون افتاده با خاک آلوده شده باشد ، و از پوشش واکسیناسیون کزاز اطمینان نداشته باشیم ، بیمار به پزشک جهت ارزیابی و در صورت نیاز تزریق دوز یادآور واکسن کزاز ارجاع می‌شود.

مراحل پی گیری برای دندان دائمی کاملاً از ساکت خارج شده (avulsion)



● مراقبت کلینیکی:

● دندان ریپلانت شده باید بطور منظم در طی سال اول کنترل گردد (یک بار در هفته در طی ماه اول، و در 3، 6، و 12 ماه) و پس از آن بصورت سالانه.



آسیب‌های وارده به دندانهای در حال تکامل





- صدمات وارده به دندانهای شیری می تواند بعلت ارتباط نزدیک انتهای ریشه دندان صدمه دیده شیری با جوانه دندان دائمی زیرین، بر ادامه رشد و تکامل دندانهای دائمی در حال تشکیل تاثیر بگذارد.
- اختلال شکل دندانی، دندان نهفته و اختلال رویش در دندانهای دائمی در حال تکامل، بعضی از نتایجی هستند که می توانند بدنبال صدمات شدید به دندانهای شیری و یا استخوان آلوئول اتفاق بیافتند.
- اوج صدمات دنتیشن شیری در حدود 2-3 سالگی است.
- ریپلانت دندان شیری کاملاً خارج شده (Avulsed) توصیه نمی شود.
- از دست رفتن دندان شیری باعث تاخیر در رویش دندان دائمی جانشین تا حدود یکسال می شود

توصیه های لازم به بیمار در خدمات دهانی :

- بهبودی بدنبال صدمه به دندان و بافت دهان، وابسته به آموزش مناسب به بیمار و بهداشت خوب دهان است.
- برای مدت 2 هفته از غذای نرم استفاده شود.
- دندانها با مسواک نرم بعد از هر بار مصرف غذا تمیز گردند.
- از دهان شویه کلر هگزیدین 2 بار در روز برای مدت یک هفته استفاده گردد.

